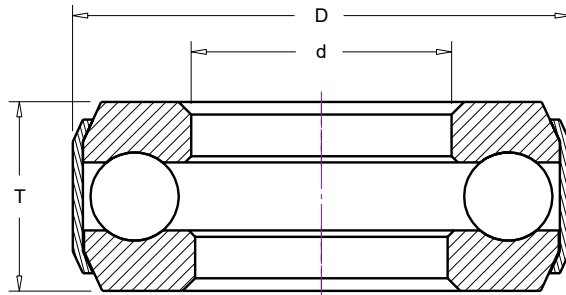


D series



Bearing Number	Dimensions (inch)			Load Rating (lbf)		Limiting Speed (RPM)
	Bore d	O.D. D	Height T	Dynamic Cr	Static Cor	
D1	0.500	1.219	0.563	3850	5600	7000
D2	0.563					
D3	0.625					
D4	0.688					
D5	0.750	1.469	0.563	4250	7300	5500
D6	0.813					
D7	0.875					
D8	0.938	1.844	0.625	6600	12200	4100
D9	1.000					
D10	1.063	1.969	0.625	6700	13100	3800
D11	1.125					
D12	1.188	2.094	0.625	6900	14000	3600
D13	1.250					
D14	1.313	2.344	0.625	7200	15700	3200
D15	1.375					
D16	1.438	2.469	0.625	7300	16600	3000
D17	1.500					
D18	1.563	2.594	0.625	7700	18300	2800
D19	1.625					
D20	1.688	2.969	0.813	10300	25000	2400
D21	1.750					
D22	1.813	3.094	0.813	10600	26500	2300
D23	1.875					
D24	1.938	3.219	0.813	10800	27500	2200
D25	2.000					
D26	2.063	3.344	0.813	10800	29000	2100
D27	2.125					
D28	2.188	3.594	0.813	11100	30000	2000
D29	2.250					
D30	2.313	3.719	0.813	11200	31500	1900
D31	2.375					
D32	2.438	3.844	0.813	11500	32500	1800
D33	2.500					
D34	2.563	3.969	0.813	11500	34000	1800
D35	2.625					
D36	2.688	4.344	1.000	18100	49000	1600
D37	2.750					
D38	2.813	4.469	1.000	18200	51000	1600
D39	2.934					
D40	3.000	4.719	1.000	18700	54000	1500
D41	3.250					
D42	3.500	5.219	1.000	19200	60000	1400